

6. február 2024

Dohoda

O prijatí jednotných technických predpisov pre kolesové vozidlá, vybavenie a časti, ktoré sa môžu montovať a/alebo používať na kolesových vozidlách a o podmienkach vzájomného uznávania homologizácií udelených na základe týchto predpisov*

(Revízia 3, vrátane zmien, ktoré nadobudli platnosť 14. septembra 2017)

Dodatok 15 – Predpis 16

Revízia 10 - Zmena 4

Dodatok 4 k sérii zmien 08 – Dátum nadobudnutia platnosti: 5. január 2024

Jednotné ustanovenia pre homologizáciu:

- I. bezpečnostných pásov, detských zadržiavacích systémov a detských zadržiavacích systémov ISOFIX pre cestujúcich v motorových vozidlách**
- II. vozidlá vybavené bezpečnostnými pásmi, signalizátormi nezapnutého bezpečnostného pásu, zadržiavacími systémami, detskými zadržiavacími systémami a detskými zadržiavacími systémami ISOFIX a detskými zadržiavacími systémami ISOFIX veľkosti i**

Tento dokument sa považuje za výlučne dokumentačný nástroj. Autentický a právne záväzný text je: ECE/TRANS/WP.29/2023/46.



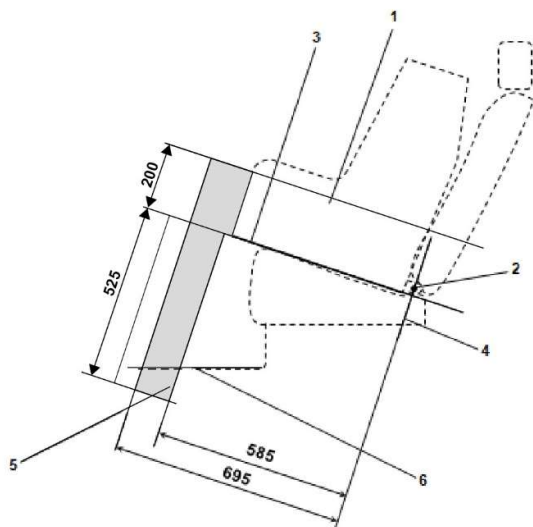
ORGANIZÁCIA SPOJENÝCH NÁRODOV

* Predchádzajúci názov Dohody:
Dohoda o prijatí jednotných podmienok pre homologizáciu a o vzájomnom uznávaní homologizácie výstroja a súčasti motorových vozidiel, v Ženeve 20. marca 1958 (pôvodná verzia); Dohoda o prijatí jednotných technických predpisov pre kolesové vozidlá, vybavenie a časti, ktoré sa môžu montovať a/alebo používať na kolesových vozidlách a o podmienkach vzájomného uznávania homologizácií udelených na základe týchto predpisov, v Ženeve 5. októbra 1995 (revízia 2).

Príloha 17, doplnok 2, obrázok 9 sa mení takto:

"Obrázok 9

Bočný pohľad na objem na posúdenie inštalácie opornej nohy veľkosti i na posúdenie kompatibility sedadiel veľkosti i s opornými nohami detských zadržiavacích systémov veľkosti i



Legenda:

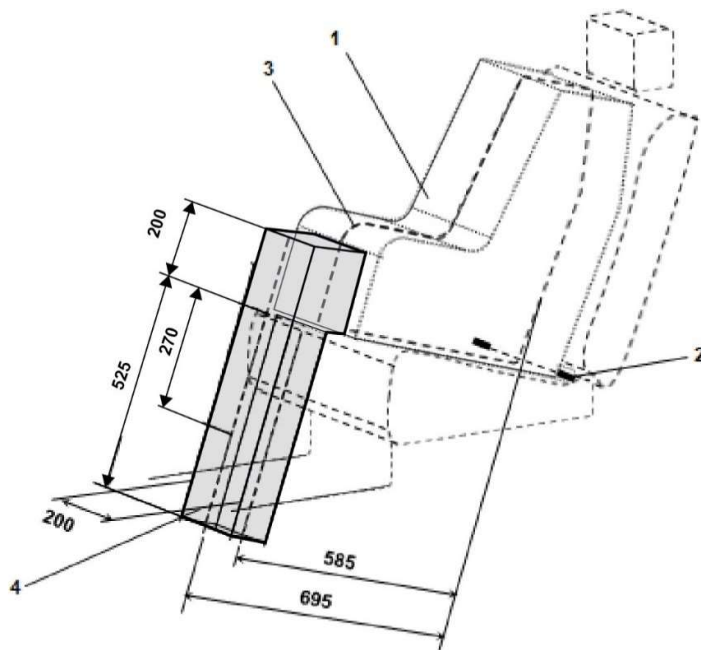
1. Detské zádržné zariadenie (CRF).
2. Nízka kotviaca tyč ISOFIX.
3. Rovina tvorená spodným povrchom CRF pri inštalácii na určené miesto na sedenie.
4. Rovina prechádzajúca spodnou kotviacou tyčou a orientovaná kolmo na strednú pozdĺžnu rovinu CRF a kolmo na rovinu tvorenú spodným povrchom CRF pri inštalácii na určené miesto na sedenie.
5. jem na posúdenie inštalácie opornej nohy veľkosti i predstavujúci geometrické hranice opornej nohy detského zadržiavacieho systému veľkosti i ISOFIX.
6. Podlaha vozidla.

Poznámka: Výkres nie je v mierke."

Príloha 17, doplnok 2, obrázok 10 sa mení takto:

"Obrázok 10

3D pohľad na objem na posúdenie inštalácie opornej nohy veľkosti i na posúdenie kompatibility sedadiel veľkosti i s opornými nohami detských zadržiavacích systémov veľkosti i



(všetky rozmery v milimetroch)

Legenda:

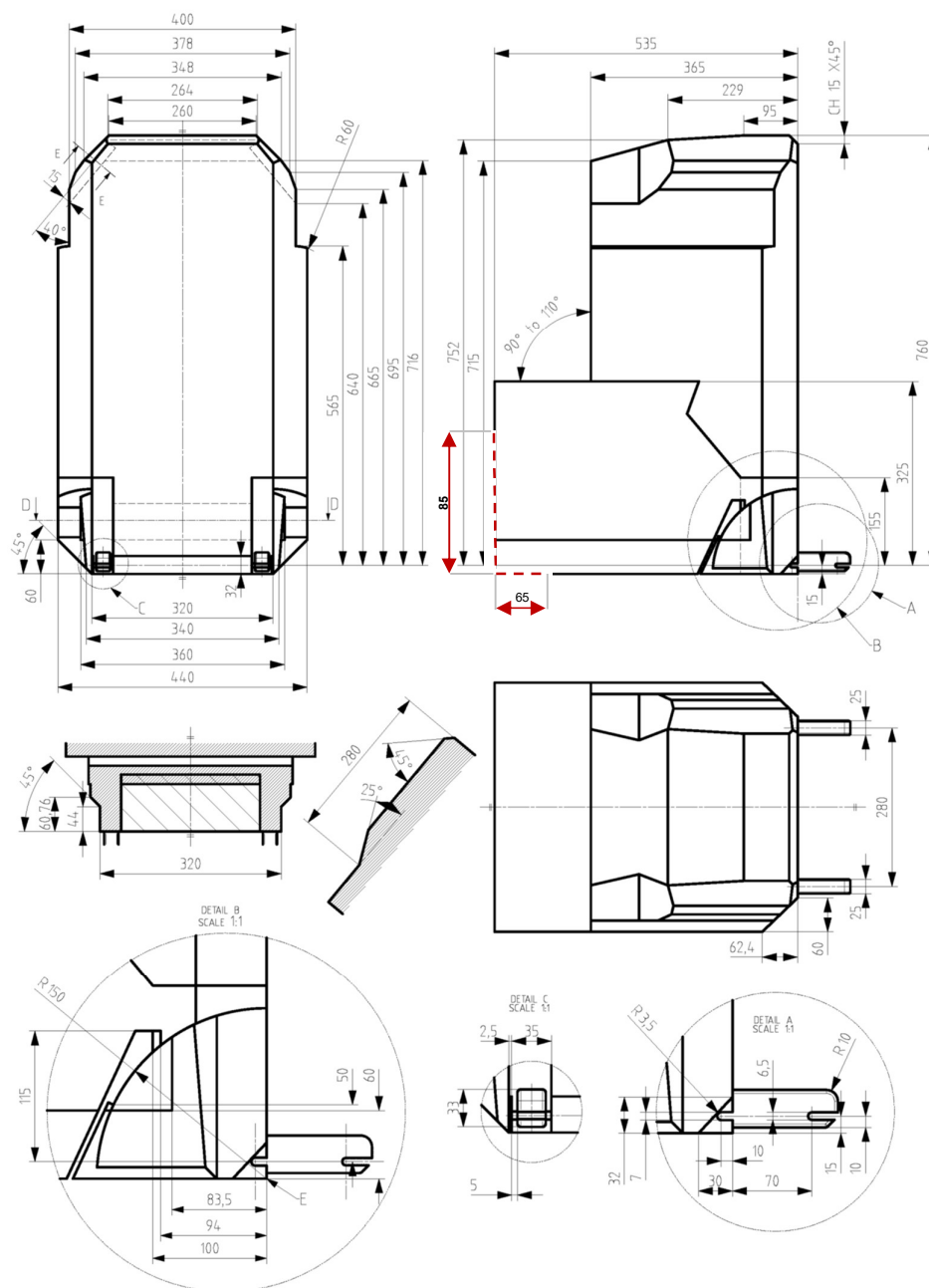
1. Detské zadržné zariadenie (CRF).
2. Nízka kotviaca tyč ISOFIX.
3. Stredná pozdĺžna rovina CRF.
4. Objem na posúdenie inštalácie opornej nohy veľkosti i.

Poznámka: Výkres nie je v mierke."

Príloha 17, doplnok 5, obrázok 2 sa mení takto:

"Obrázok 2

ISO/B2: Rozmery obalu pre podsedák so zníženou šírkou 440 mm - bez systému ISOFIX alebo s odstránenými konektormi alebo uloženými v tele zariadenia (za čiarou E, ako je definované v detaile B)



(všetky rozmery v milimetroch)

Legenda

1. E je referenčná os otáčania operadla (90° až 110°) a referenčná čiara pre zasunutie/uloženie systému ISOFIX
2. Prerušované čiary označujú oblasť, kde môže vyčnievať zariadenie proti otáčaniu alebo podobné zariadenie"

"Obrázok 3

Technical drawing of a mechanical part, showing multiple views and dimensions. The drawing includes a front view, a side view, a top view, and three detailed views (A, B, and C).

Front View Dimensions:

- Overall width: 520
- Overall height: 752
- Top flange width: 400
- Top flange height: 378
- Top flange thickness: 34.8
- Top flange inner width: 264
- Top flange inner height: 260
- Top flange outer radius: R 60
- Top flange inner radius: R 20
- Top flange thickness: 60
- Top flange inner width: 320
- Top flange inner height: 340
- Top flange inner thickness: 360
- Top flange inner width: 440
- Top flange inner height: 480

Side View Dimensions:

- Overall width: 535
- Overall height: 715
- Top flange width: 365
- Top flange height: 229
- Top flange thickness: 95
- Top flange outer radius: R 15
- Top flange inner radius: R 15
- Top flange thickness: 15
- Top flange inner width: 184
- Top flange inner height: 228
- Top flange inner thickness: 259
- Top flange inner width: 325
- Top flange inner height: 325

Top View Dimensions:

- Overall width: 320
- Overall height: 280
- Top flange width: 280
- Top flange height: 25
- Top flange thickness: 100
- Top flange inner width: 104
- Top flange inner height: 25
- Top flange inner thickness: 100
- Top flange inner width: 104
- Top flange inner height: 25

Detail A (Scale 1:1):

- Overall width: 100
- Overall height: 115
- Top flange width: 83.5
- Top flange height: 50
- Top flange thickness: 60
- Top flange outer radius: R 150
- Top flange inner radius: R 10
- Top flange thickness: 15
- Top flange inner width: 94
- Top flange inner height: 100

Detail B (Scale 1:1):

- Overall width: 280
- Overall height: 125
- Top flange width: 280
- Top flange height: 25
- Top flange thickness: 100
- Top flange inner width: 104
- Top flange inner height: 25
- Top flange inner thickness: 100
- Top flange inner width: 104
- Top flange inner height: 25

Detail C (Scale 1:1):

- Overall width: 25
- Overall height: 33
- Top flange width: 25
- Top flange height: 2.5
- Top flange thickness: 5
- Top flange outer radius: R 35
- Top flange inner radius: R 10
- Top flange thickness: 15
- Top flange inner width: 30
- Top flange inner height: 70

Legenda